

MUNKKINIEMEN  
**KONE**  
PARK HOUSE

# ASUNTOPOHJAT



## PIIRUSTUSMERKINNÄT JA SELITTEET

### KALUSTEIDEN LYHENTEET



SIIVOUSKOMERO



LIKAVAATEKOMERO



KAAPISTO SARANAOVIN



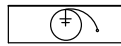
KAAPISTO LIUKUOVIN



SUIHKU, SUIHKUSEINÄ JA LATTIAKAIVO



SEINÄ WC-ISTUIN



PESUALLAS JA BIDE-SUIHKU



KEITTIÖN ALLAS



KHH:N ALLAS

### LAITTEIDEN LYHENTEET



LIESI



ASTIANPESUKONE



JÄÄKAAPPI



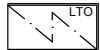
PAKASTIN



MIKROAALTOUUNI



KIUAS



TULO- JA POISTOILMAKONE



PYYHEKUIVAIN



TEKNINEN TILAVARAUS JAKO-  
TUKILLE JA/TAI SÄHKÖ- SEKÄ  
ATK-KESKUKSELLE



PYYKINPESUKONE



KUIVAUSRUMPU



KUIVAAVA PYYKINPESUKONE

### HUONETILOJEN LYHENTEET

OH OLOHUONE  
MH ASUIN- / MAKUUHUONE  
KT KEITTOTILA  
ET ETEINEN  
S SAUNA  
KPH/WC KYLPYHUONE / WC  
VH VAATEHUONE  
KHH KODINHOITOHUONE  
VAR VARASTO  
VIHERH VIHERHUONE

Pohjassa esitetetyt huoneistoala ja huonealat  
on laskettu standardin SFS 5139 mukaan.

Huoneistoala lasketaan huoneistoa ympäröivien  
seinien mukaan lukuun ottamatta hormeja,  
kantavia väliseiniä tai pilareita.

Huoneiden pinta-alat lasketaan tilaa ympäröivien  
seinien mukaan ja ne on ilmoitettu 0,5m<sup>2</sup>  
tarkkuudella.

Toteutuvat pinta-alat saattavat poiketa vähäisessä  
määrin suunnitelmissa lasketuista luvuista.

PIIRUSTUKSET ALUSTAVIA, MUUTOKSET MAHDOLLISIA. RAKENNUTTAJA PIDÄTTÄÄ OIKEUDEN SUUNNITTELMUUTOKSIIN.

Lisätiedot ja myynti: [asuntomyynti@auratum.com](mailto:asuntomyynti@auratum.com)

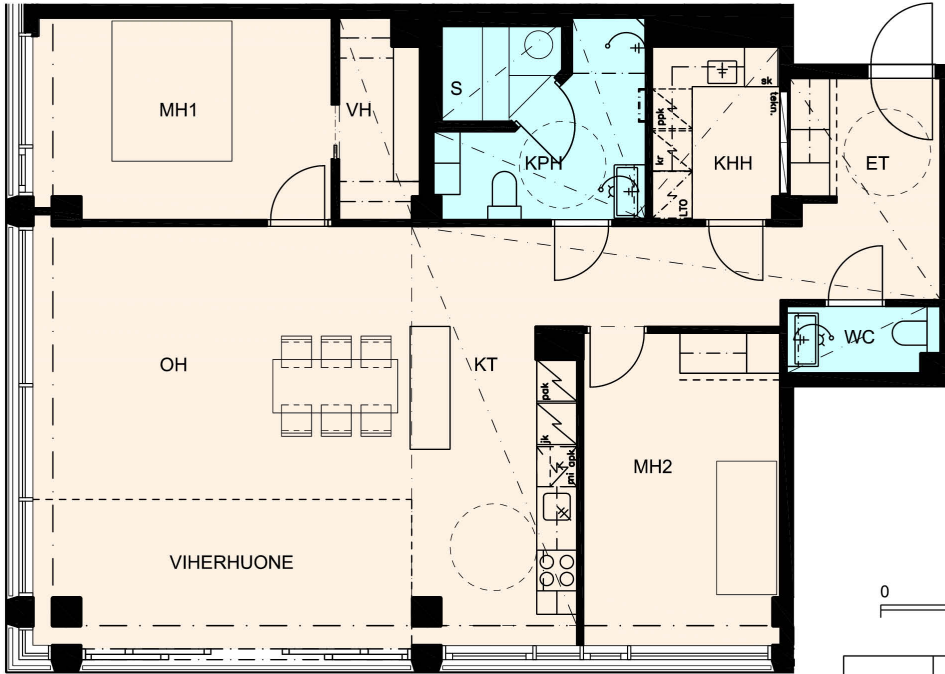
## ASUNTO 15

KERROS	TYYPPI	HUONEISTOALA	MYNTIHINTA (€)
3	3h+kt+s+viherhuone	112,5m <sup>2</sup>	-

LAINAOSUUS (€)	HOITOVASTIKE (€/kk)	RAHOITUSVASTIKE (€/kk)	VELATON HINTA (€)
-	-	-	-

# ASUNTO B15



3. KERROS